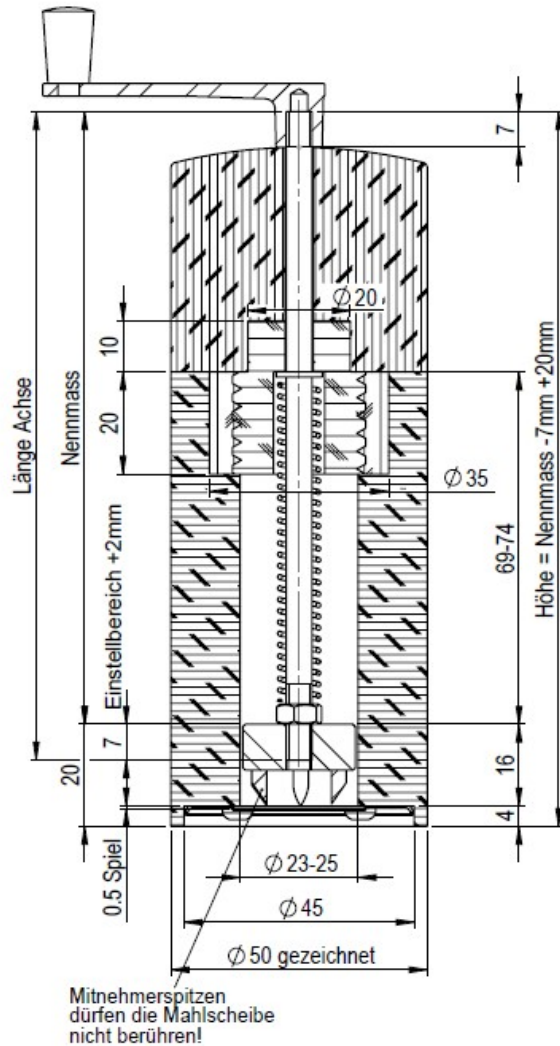


Beispiel Muskatmühle:



Technische Beschreibung:

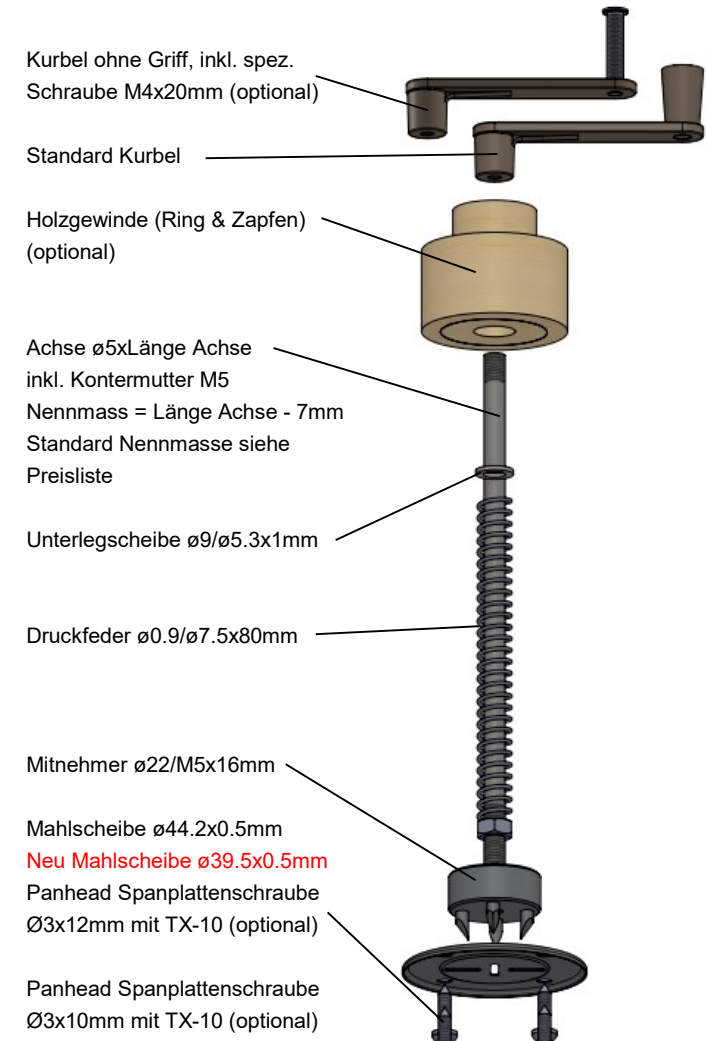
Für das Muskatmahlwerk gibt es 2 Arten von Kurbeln. Die Standard Kurbel mit fest angenietetem Griffteil oder die Ausführung mit M4-Gewinde und spez. Schraube. Bei diesem Typ kann, mit der im Lieferumfang enthaltenen spez. Schraube M4x20mm, ein drehbarer, beweglicher Griffteil aus Holz, Stein, Kunststoff, usw. befestigt werden. Die Schraube wird eingeleimt oder mit dem Hammer verstemmt. Beide Kurbeln sind aus Messing, vernickelt.

Um die Muskatnuss von oben zuführen zu können, bieten wir optional ein Holzgewinde (Ring & Zapfen) an. Der Ring mit $\varnothing 35\text{mm}$ wird in das Gehäuse und der Zapfen $\varnothing 20\text{mm}$ in den Deckel eingeklebt.

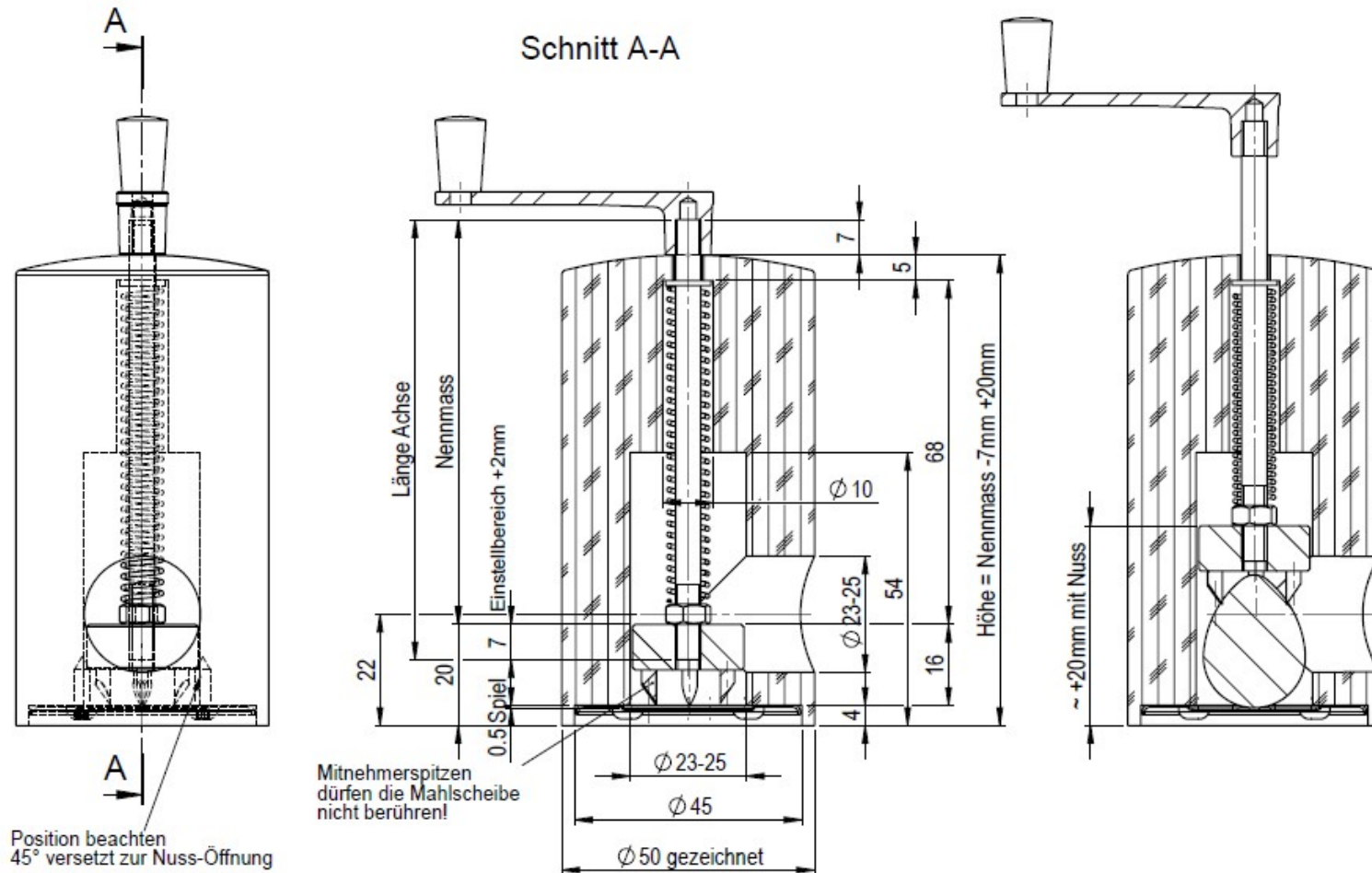
Wenn der Mitnehmer in der untersten Stellung ist, dürfen die Mitnehmerspitzen die Mahlscheibe nicht berühren. Das Nennmass entspricht der Länge Achse -7mm. Schrauben sind optional erhältlich.

- ← Neu Bohr- und Schneiden- \varnothing bis max. 26mm
- ← Teilkreis- \varnothing 33mm (4x90° Teilung)
- ← Neu Bohr- \varnothing 40mm (Mahlscheibe $\varnothing 39.5\text{mm}$)

Einzelteile Muskatmahlwerk:



Beispiel Muskatmühle mit Querbohrung:



Die Muskatnuss wird über die Querbohrung $\varnothing 23-25\text{mm}$ zugeführt. Beim Anschrauben der Mahlscheibe ist darauf zu achten, dass die Spanplattenschrauben 45° versetzt zur Querbohrung montiert werden. Bei dieser Ausführung bietet sich die Dimension $\varnothing 3 \times 10\text{mm}$ an. Die kürzeste Höhe vom Gehäuse ist ca. 93mm (Länge Achse von 87mm).